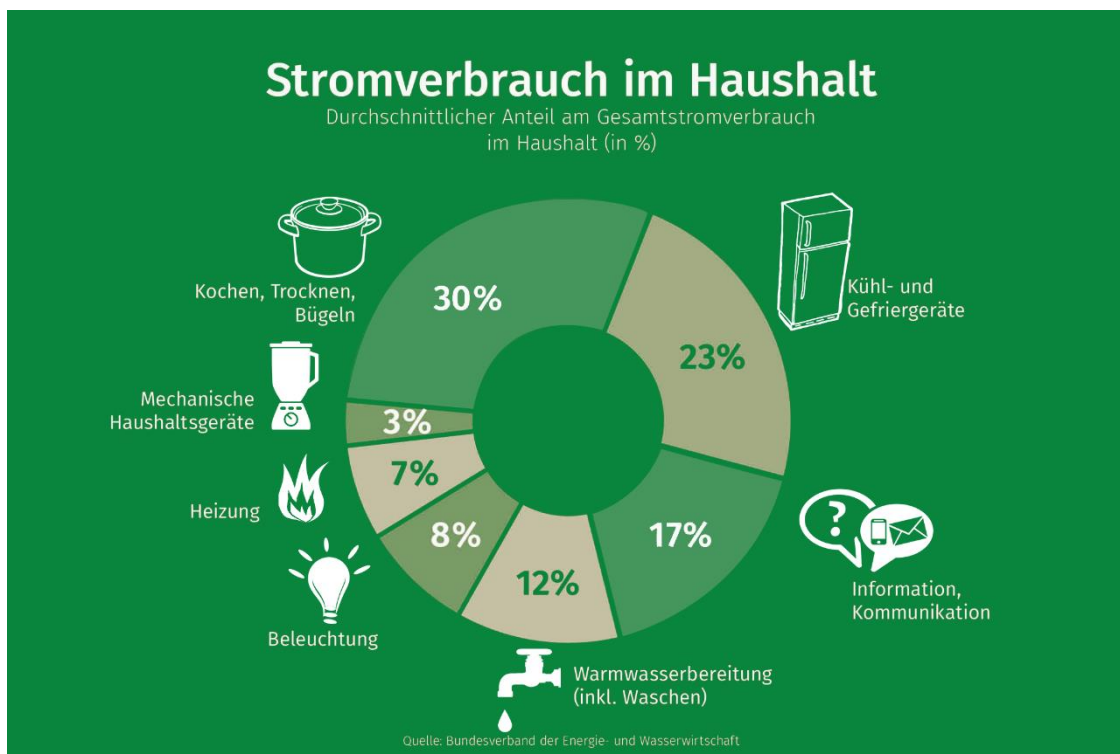


Energiesparen und -effizienz im Haushalt

Stromsparen und Stromeffizienz im Haushalt

Strom ist die hochwertigste und teuerste aller Energieformen und kann in Form von Licht, Wärme, EDV, Elektro- und mechanischen Geräten sowie in der Mobilität auch am universellsten eingesetzt werden.

Daher sollten wir sehr effizient und sparsam mit dieser Energieform umgehen.



Wie können wir die einzelnen Bereiche der Stromnutzung am effizientesten gestalten:

Generelle Verwendung von Geräten der Energie-Effizienzklasse **A** oder noch besser von **A+** bis **A+++** ! Die Energieeffizienz Ampelskala reicht von **A** (bestes) bis **G** (schlechtestes) Gerät. Neu ab 1. März 2021!

Information und Kommunikation:

Verwendung von hocheffizienten PC's, Monitoren und Druckern sowie Fernsehern und HIFI Geräten.

Bei Nichtgebrauch ausschalten und mit Steckerleiste vom Netz trennen.



Steckerleiste zur Netzfreeschaltung

© Regionalenergie Steiermark

Nähere Informationen & Kontakt



Simon Schalk
 +43 664 88100030
simon.schalk@reiterer-scherling.at
www.kemjogllandwest.at
www.facebook.com/kemjogllandwest

Warmwasserbereitung inkl. Waschen:

Wenn möglich die Warmwasserbereitung nicht direkt elektrisch – sondern mit Solarthermieanlage oder Brauchwasser-Wärmepumpe bereitstellen.

Die Waschmaschine so oft es möglich ist mit 40 Grad oder 60 Grad Programmen bedienen. Eigener Warmwasseranschluss für die Waschmaschine ist sehr empfehlenswert (spart viel Strom und Reparaturen). Hocheffiziente Geräte verwenden.

Beleuchtung:

Die gesamte Beleuchtung im Haushalt auf LED-Leuchten umstellen.

Dadurch Stromeinsparung von ca. 80 bis 95 % gegenüber alten Lampensystemen möglich.



LED-Beleuchtung © Regionalenergie Steiermark

Heizung:

Verwendung von hocheffizienten Heizungspumpen für Heizkreise, Boiler und Kessel, diese ermöglichen eine Stromeinsparung von bis zu 80 %.

Reinigungs- und Küchengeräte:

Verwendung von hocheffizienten Geräten.

Kochen, Trocknen, Bügeln:

Verwendung von hocheffizienten Geräten. Generell bei Kochprozessen Kochen mit Deckel bzw. Restwärme nutzen.

Verzicht auf energieintensive Wäschetrockner, stattdessen Wäsche im Freien oder im Wohnhaus aufhängen.

Kühl- und Gefriergeräte:

Verwendung von hocheffizienten Geräten. Aufstellen der Gefriergeräte in kühlen Kellerräumen.



Gefrierschrank

© Regionalenergie Steiermark

Nähere Informationen & Kontakt



Reiterer & Scherling

Ingenieurbüro | Unternehmensberatung
Sicherheitsfachkraft

Richard Romirer-Maierhofer

+43 664 1393040

richard.romirer@reiterer-scherling.at

www.kemjogllandwest.at

www.facebook.com/kemjogllandwest



powered by **klima+
energie
fonds**